

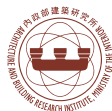


# 全國綠建築

繪畫徵圖比賽

特優作品

內政部建築研究所補助廣告



內政部建築研究所

新北市新店區北新路三段200號  
02-8912-7890

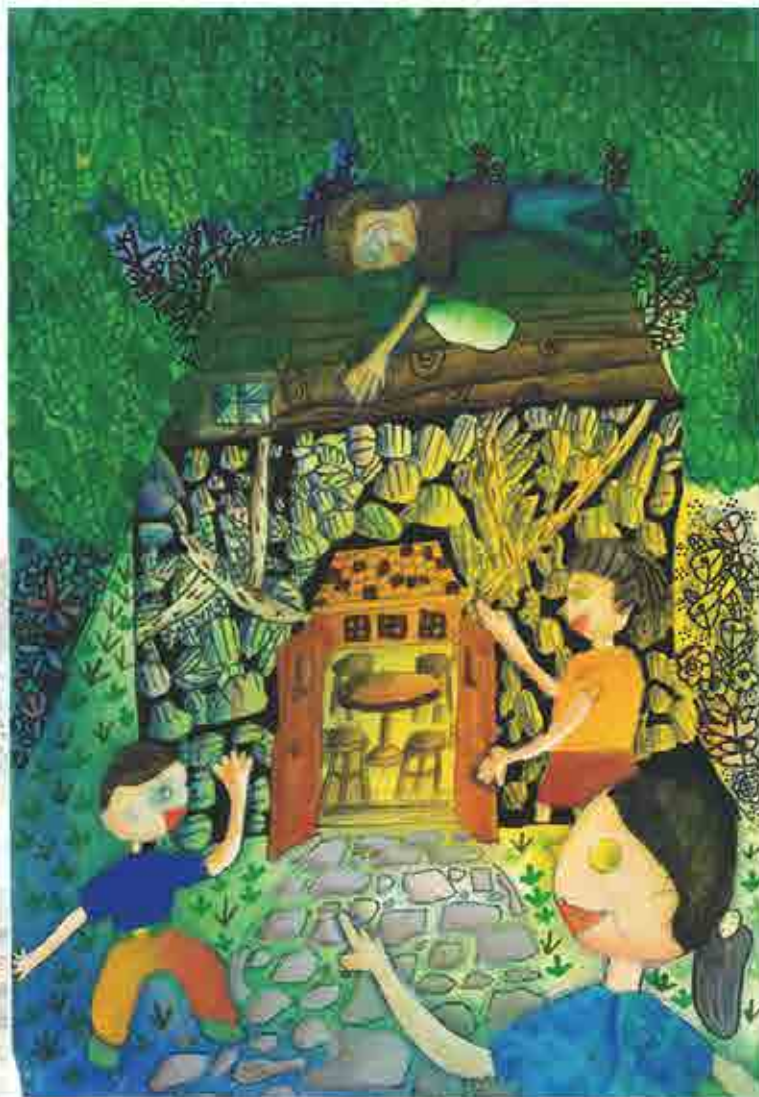


## 比賽緣起

近年來氣候變遷，全球暖化已成為國際關注的環境議題，為讓民眾深入思考氣候暖化對生活環境的影響，本所積極推廣綠建築節能減碳永續環保的理念，並辦理綠建築扎根教育，讓民眾能從小認識綠建築。

為提升綠建築扎根教育成效，自2016年起辦理「綠建築繪畫徵圖比賽」，並於2019年擴大更名為「全國綠建築繪畫徵圖比賽」，同時整合綠建築數位教材教學、綠建築示範基地導覽與低碳觀光綠建築知性之旅，鼓勵並引導學生、教師及家長至綠建築現地觀摩，使學生透過開放且活潑的繪畫比賽，對綠建築有所認識，並在繪畫比賽創作過程中，增加學生的觀察力，進而了解綠建築意義，強化學習成效，由下而上的擴大綠建築宣導推廣之能量。

全國綠建築繪畫徵圖比賽至今已完成6屆，截至2021年累積得獎作品共計1,065件，顯示綠建築教育扎根已逐漸向下茁壯，期能持續以活潑多元競賽方式引導學生學習，讓綠建築觀念深植於心，潛移默化擴大推廣綠建築永續環保的理念。



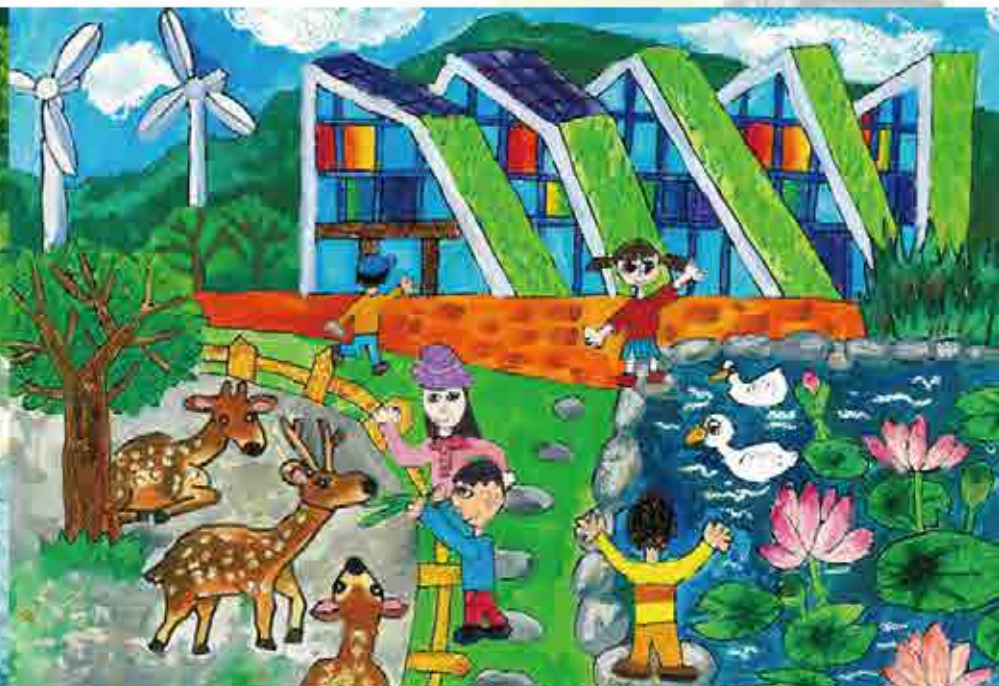
2021年國民小學高年級組特優作品

林美均 台北市建安國小  
森生不息-綠建築





2021年國民中學組特優作品  
余宗叡 台北市興雅國中  
臺北市立動物園(穿山甲館)



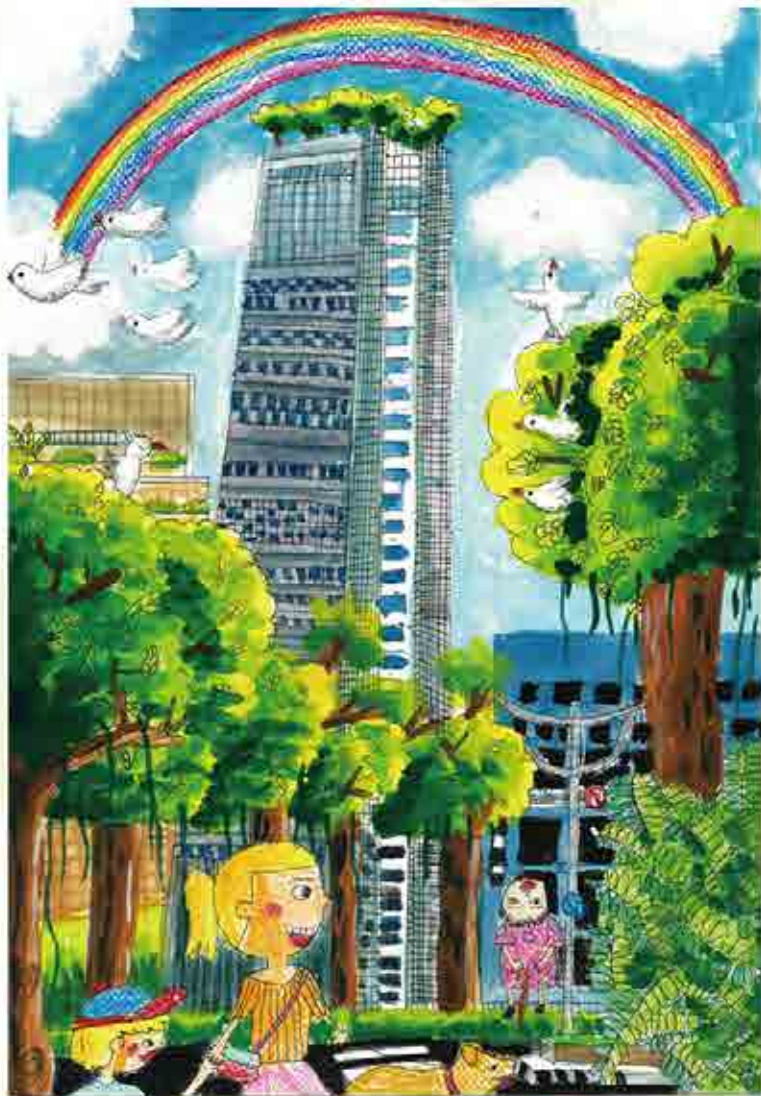
2021年國民小學低年級組特優作品  
薛皓允 新北市成州國小  
花連洄瀾灣日出會館



內政部建築研究所

新北市新店區北新路三段200號  
02-8912-7890





2021年國民小學中年級組特優作品

楊昀臻 彰化市民生國小

台北南山廣場



2020年國民小學高年級組特優作品

巫允辰 台北市三興國小

令人驚豔的穿山甲館





2019年國民小學高年級組特優作品

許亦菲 台北市博愛國小

陶朱隱園



2019年國民小學低年級組特優作品

池禹瑋 基隆市港西國小

建築我心中理想的綠建築



內政部建築研究所

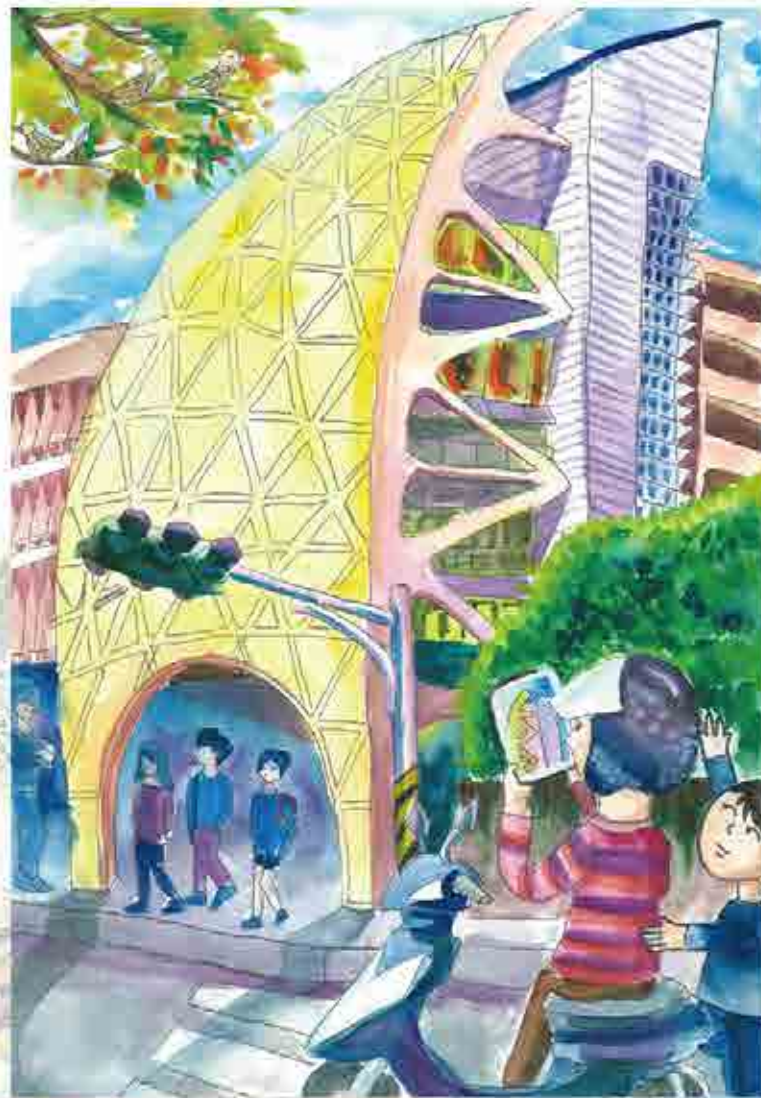
新北市新店區北新路三段200號  
02-8912-7890





2018年國民小學低年級組特優作品

陳楷濊 台中市神岡國小  
夢想的綠建築



2017年國民小學高年級組特優作品

鄒藝伊 基隆市七堵國小  
台科大建築中心





2016年國民小學高年級組特優作品

徐國富 台南市松林國小

我心目中的綠建築



2016年國民小學低年級組特優作品

何念芯 台北市南港國小

環保節能屋



內政部建築研究所

新北市新店區北新路三段200號  
02-8912-7890







# 1 2022 JANUARY

2020年國民中學組特優作品

蕭楹洳 彰化縣永靖國中

宜蘭傳藝園區



日   SUN	一   MON	二   TUE	三   WED	四   THU	五   FRI	六   SAT
						1 廿九
2 三十	3 臘月	4 初二	5 小寒	6 初四	7 初五	8 初六
9 初七	10 初八	11 初九	12 初十	13 十一	14 十二	15 十三
16 十四	17 十五	18 十六	19 十七	20 大寒	21 十九	22 二十
23/30 廿一 廿八	24/31 廿二 除夕	25 廿三	26 廿四	27 廿五	28 廿六	29 廿七



內政部建築研究所

新北市新店區北新路三段200號  
02-8912-7890







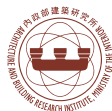
# 2022 JANUARY

2020年國民小學中年級組特優作品

劉恩嘉 台北市三民國小  
隱身在森林裏的穿山甲館



日   SUN	一   MON	二   TUE	三   WED	四   THU	五   FRI	六   SAT
		1 正月	2 初二	3 初三	4 立春	5 初五
6 初六	7 初七	8 初八	9 初九	10 初十	11 十一	12 十二
13 十三	14 十四	15 十五	16 十六	17 十七	18 雨水	19 十九
20 二十	21 廿一	22 廿二	23 廿三	24 廿四	25 廿五	26 廿六
27 廿七	28 廿八					



內政部建築研究所

新北市新店區北新路三段200號  
02-8912-7890







# 3 2022 JANUARY

2020年國民小學低年級組特優作品

蕭丞萱 新北市復興國小

~綠綠接幸福~



日   SUN	一   MON	二   TUE	三   WED	四   THU	五   FRI	六   SAT
		1 廿九	2 三十	3 二月	4 初二	5 驚蟄
6 初四	7 初五	8 初六	9 初七	10 初八	11 初九	12 初十
13 十一	14 十二	15 十三	16 十四	17 十五	18 十六	19 十七
20 春分	21 十九	22 二十	23 廿一	24 廿二	25 廿三	26 廿四
27 廿五	28 廿六	29 廿七	30 廿八	31 廿九		



內政部建築研究所

新北市新店區北新路三段200號  
02-8912-7890







# 4 2022 JANUARY

2019年國民中學組特優作品

莊雨璇 台南市南新國中

國立海洋生物博物館



日   SUN	一   MON	二   TUE	三   WED	四   THU	五   FRI	六   SAT
					1 三月	2 初二
3 初三	4 初四	5 清明	6 初六	7 初七	8 初八	9 初九
10 初十	11 十一	12 十二	13 十三	14 十四	15 十五	16 十六
17 十七	18 十八	19 十九	20 穀雨	21 廿一	22 廿二	23 廿三
24 廿四	25 廿五	26 廿六	27 廿七	28 廿八	29 廿九	30 三十



內政部建築研究所

新北市新店區北新路三段200號  
02-8912-7890







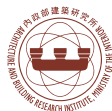
# 5 2022 JANUARY

2019年國民小學中年級組特優作品

賴聿慈 彰化縣靜修國小  
夢想的環保綠王國



日   SUN	一   MON	二   TUE	三   WED	四   THU	五   FRI	六   SAT
<b>1</b> 四月	<b>2</b> 初二	<b>3</b> 初三	<b>4</b> 初四	<b>5</b> 立夏	<b>6</b> 初六	<b>7</b> 初七
<b>8</b> 初八	<b>9</b> 初九	<b>10</b> 初十	<b>11</b> 十一	<b>12</b> 十二	<b>13</b> 十三	<b>14</b> 十四
<b>15</b> 十五	<b>16</b> 十六	<b>17</b> 十七	<b>18</b> 十八	<b>19</b> 十九	<b>20</b> 二十	<b>21</b> 小滿
<b>22</b> 廿二	<b>23</b> 廿三	<b>24</b> 廿四	<b>25</b> 廿五	<b>26</b> 廿六	<b>27</b> 廿七	<b>28</b> 廿八
<b>29</b> 廿九	<b>30</b> 五月	<b>31</b> 初二				



內政部建築研究所

新北市新店區北新路三段200號  
02-8912-7890







# 6 2022 JANUARY

2018年國民中學組特優作品

王帛彥 基隆市明德國中

國立台東大學圖書館



日   SUN	一   MON	二   TUE	三   WED	四   THU	五   FRI	六   SAT
			1 初三	2 初四	3 初五	4 初六
5 初七	6 芒種	7 初九	8 初十	9 十一	10 十二	11 十三
12 十四	13 十五	14 十六	15 十七	16 十八	17 十九	18 二十
19 廿一	20 廿二	21 夏至	22 廿四	23 廿五	24 廿六	25 廿七
26 廿八	27 廿九	28 三十	29 六月	30 初二		



內政部建築研究所

新北市新店區北新路三段200號  
02-8912-7890







# 7 2022 JANUARY

2018年國民小學高年級組特優作品

江均樂 桃園市田心國小

黃金級綠建築-國立高雄國家體育館



日   SUN	一   MON	二   TUE	三   WED	四   THU	五   FRI	六   SAT
					1 初三	2 初四
3 初五	4 初六	5 初七	6 初八	7 小暑	8 初十	9 十一
10 十二	11 十三	12 十四	13 十五	14 十六	15 十七	16 十八
17 十九	18 二十	19 廿一	20 廿二	21 廿三	22 廿四	23 大暑
24/31 廿六 初三	25 廿七	26 廿八	27 廿九	28 三十	29 七月	30 初二



內政部建築研究所

新北市新店區北新路三段200號  
02-8912-7890







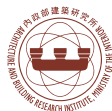
# 8 2022 JANUARY

2018年國民小學中年級組特優作品

林妤璇 基隆市七堵國小  
六輕廠區雨水回收循環利用



日   SUN	一   MON	二   TUE	三   WED	四   THU	五   FRI	六   SAT
	1 初四	2 初五	3 初六	4 初七	5 初八	6 初九
7 初十	8 十一	9 十二	10 十三	11 十四	12 十五	13 十六
14 十七	15 十八	16 十九	17 二十	18 廿一	19 廿二	20 廿三
21 廿四	22 廿五	23 處暑	24 廿七	25 廿八	26 廿九	27 八月
28 初二	29 初三	30 初四	31 初五			



內政部建築研究所

新北市新店區北新路三段200號  
02-8912-7890







# 9 2022 JANUARY

2017年國民中學組特優作品

江翊凡 苗栗縣苑裡中學

北投圖書館



日   SUN	一   MON	二   TUE	三   WED	四   THU	五   FRI	六   SAT
				1 初六	2 初七	3 初八
4 初九	5 初十	6 十一	7 十二	8 白露	9 十四	10 十五
11 十六	12 十七	13 十八	14 十九	15 二十	16 廿一	17 廿二
18 廿三	19 廿四	20 廿五	21 廿六	22 廿七	23 秋分	24 廿九
25 三十	26 九月	27 初二	28 初三	29 初四	30 初五	



內政部建築研究所

新北市新店區北新路三段200號  
02-8912-7890





太陽能發電

風力發電

垂直綠化

自然通風採光

生態綠化屋頂

雨水回收

水池降溫

水生動植物棲地



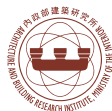
# 10 2022 JANUARY

2017年國民小學中年級組特優作品

葉宜蓁 宜蘭縣內城國小  
內城水上圖書館



日   SUN	一   MON	二   TUE	三   WED	四   THU	五   FRI	六   SAT
						1 初六
2 初七	3 初八	4 初九	5 初十	6 十一	7 十二	8 寒露
9 十四	10 十五	11 十六	12 十七	13 十八	14 十九	15 二十
16 廿一	17 廿二	18 廿三	19 廿四	20 廿五	21 廿六	22 廿七
23/30 霜降 初六	24/31 廿九 初七	25 十月	26 初二	27 初三	28 初四	29 初五



內政部建築研究所

新北市新店區北新路三段200號  
02-8912-7890







# 11 2022 JANUARY

2017年國民小學低年級組特優作品

陳又嘉 嘉義縣大同國小  
玩綠色魔法遊成大



日   SUN	一   MON	二   TUE	三   WED	四   THU	五   FRI	六   SAT
		1 初八	2 初九	3 初十	4 十一	5 十二
6 十三	7 立冬	8 十五	9 十六	10 十七	11 十八	12 十九
13 二十	14 廿一	15 廿二	16 廿三	17 廿四	18 廿五	19 廿六
20 廿七	21 廿八	22 小雪	23 三十	24 十一月	25 初二	26 初三
27 初四	28 初五	29 初六	30 初七			



內政部建築研究所

新北市新店區北新路三段200號  
02-8912-7890







# 12 2022 JANUARY

2016年國民中學組特優作品

李郁純 雲林縣東南國中

綠能房



日   SUN	一   MON	二   TUE	三   WED	四   THU	五   FRI	六   SAT
				1 初八	2 初九	3 初十
4 十一	5 十二	6 十三	7 大雪	8 十五	9 十六	10 十七
11 十八	12 十九	13 二十	14 廿一	15 廿二	16 廿三	17 廿四
18 廿五	19 廿六	20 廿七	21 廿八	22 冬至	23 臘月	24 初二
25 初三	26 初四	27 初五	28 初六	29 初七	30 初八	31 初九



內政部建築研究所

新北市新店區北新路三段200號  
02-8912-7890



# 2023

## January

S	M	T	W	T	F	S
1	2	3	4	5	6	7
8	9	10	11	12	13	14
15	16	17	18	19	20	21
22	23	24	25	26	27	28
29	30	31				

## February

S	M	T	W	T	F	S
			1	2	3	4
5	6	7	8	9	10	11
12	13	14	15	16	17	18
19	20	21	22	23	24	25
26	27	28				

## March

S	M	T	W	T	F	S
			1	2	3	4
5	6	7	8	9	10	11
12	13	14	15	16	17	18
19	20	21	22	23	24	25
26	27	28	29	30	31	

## April

S	M	T	W	T	F	S
						1
2	3	4	5	6	7	8
9	10	11	12	13	14	15
16	17	18	19	20	21	22
23	24	25	26	27	28	29
30						

## May

S	M	T	W	T	F	S
	1	2	3	4	5	6
7	8	9	10	11	12	13
14	15	16	17	18	19	20
21	22	23	24	25	26	27
28	29	30	31			

## June

S	M	T	W	T	F	S
				1	2	3
4	5	6	7	8	9	10
11	12	13	14	15	16	17
18	19	20	21	22	23	24
25	26	27	28	29	30	

## July

S	M	T	W	T	F	S
						1
2	3	4	5	6	7	8
9	10	11	12	13	14	15
16	17	18	19	20	21	22
23	24	25	26	27	28	29
30	31					

## August

S	M	T	W	T	F	S
		1	2	3	4	5
6	7	8	9	10	11	12
13	14	15	16	17	18	19
20	21	22	23	24	25	26
27	28	29	30	31		

## September

S	M	T	W	T	F	S
					1	2
3	4	5	6	7	8	9
10	11	12	13	14	15	16
17	18	19	20	21	22	23
24	25	26	27	28	29	30

## October

S	M	T	W	T	F	S
1	2	3	4	5	6	7
8	9	10	11	12	13	14
15	16	17	18	19	20	21
22	23	24	25	26	27	28
29	30	31				

## November

S	M	T	W	T	F	S
			1	2	3	4
5	6	7	8	9	10	11
12	13	14	15	16	17	18
19	20	21	22	23	24	25
26	27	28	29	30		

## December

S	M	T	W	T	F	S
					1	2
3	4	5	6	7	8	9
10	11	12	13	14	15	16
17	18	19	20	21	22	23
24	25	26	27	28	29	30
31						